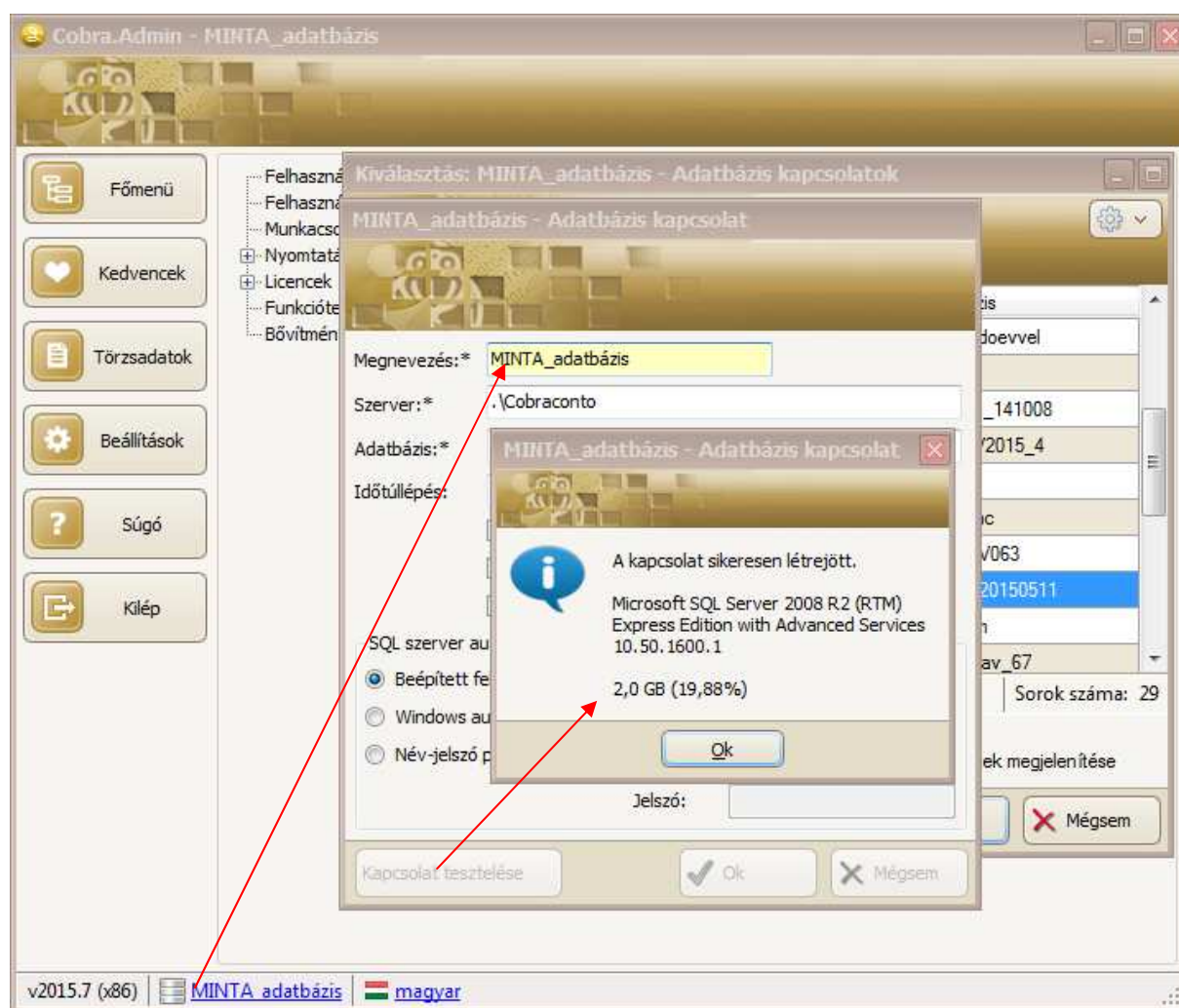


CCN Fájlcsatolmány archiválás

A CCN Vállaltírányítási rendszer üzemeltetése során SQL server Express edition változatot alkalmazva, az SQL szerver adatbázisainak méretére az adott SQL szerver változathoz tartozó felső korlát érvényesül. Ha az adatbázis eléri a felső korlátot, akkor az adatbázis betelt, és további adatfelvétel nem lehetséges.

A területfoglaltság figyelését biztosítja a CCN 2015.6 verzió kiadásától az adatbázis méret lekérdezhetősége (**Kapcsolat tesztelés**), és lekérdezés esetén a felső korlát figyelembe vételével, az adatbázis feltöltöttség százalékos megjelenítése.

Ugyanezen adatokat megjeleníti a program buborék információként, ha a **Cobra.Admin** vagy a **Cobra.Cobra** főablak tálcán kijelzett aktív adatbázis neve fölé helyeződik az egér.



A konkrét lekérdezésen kívül, ha az adatbázis mérete eléri a maximálisan megengedett méret 90%-át, akkor azt a program a **Cobra.Admin** és a **Cobra.Cobra** főablak tálca sorában az aktív adatbázis megnevezése előtt, piros körben megjelenített felkiáltójellel jelzi.

A CCN rendszerben a legtöbb területet a csatolmányok foglalnak le. A csatolmányok által lefoglalt terület a rendszer alkalmazásának függvényében az összterület 65%-95%-a közötti lehet.

Így a fájlcsatolmány archiváló program segítségével biztosítható, hogy a lefoglalt terület jelentős része felszabaduljon, és újra hasznosíthatóvá váljon.

Az archiválás után a CCN vállalatirányítási rendszert alkalmazó felhasználók változatlan módon, továbbra is idővesztés nélkül érik el a csatolmányokat.

1. Archiváló program telepítése

Az archiváló program egyedi fejlesztés és nem tartozik szorosan a CCN rendszer programcsomaghoz. Az alkalmazásához szükséges program- és segédfájlok telepítése a CCN rendszertől függetlenül történik.

Az archiválás alkalmazását biztosító jogosultságot a csatolmányokat tartalmazó adatbázis jogosultságában kell rögzíteni.

Az archiváló programot célszerű arra a gépre telepíteni, ahol az SQL szerver helyezkedik el. (Felhasználói gépen futtatva az archiváló programot, az archiválás során a gépet jelentősen terheli.)

2. Archiváló program futtatása

Az archiválást a **Cobra.FileStore.Archiver.exe** programot indítva kell végezni.

Az indítás hatására megnyílik a **CCN Fájlcsatolmány Archiváló** üdvözlő ablak.



A **Tovább** gomb hatására megnyíló ablakban kell megadni az archiválási **Adatkapcsolatok** létrehozásához szükséges adatokat.

CCN Fájlcsatolmány Archiváló

Vissza

Tovább

Kilép

Adatkapcsolat:

SQL szerver

Adatbázis neve

☒ Windows autentikáció

SQL felhasználó

SQL jelszó

Adja meg az adatbázis kapcsolódáshoz szükséges információkat a folytatáshoz

Az **SQL szerver** mezőbe a szerver elérési útvonalát, nevét, és az **Adatbázis neve** mezőbe az archiválandó csatolmányokat tartalmazó adatbázis nevét kell rögzíteni.

Alapállapotban az ablakban jelölt a **Windows autentikáció**. Ha viszont a szerverhez egyedi jogosultság tartozik, akkor a jelölés megszüntetése után kitöltendő az **SQL felhasználó** és **SQL jelszó** mező.

Az adatok rögzítése után a **Tovább** gomb hatására megnyílik a **Beállítások** ablak.

CCN Fájlcsatolmány Archiváló

Vissza

Tovább

Kilép

Beállítások:

☒ CCN adatbázis fizikai méretcsökkentés az archiválás után

Archív adatbázis

☒ Dátum szűrés (Csak a megadott időszakban csatolt fájlokat archiválja)

Dátumtól

Dátumig

SQL szerver: Microsoft SQL Server 2008 R2 (RTM) kiadás: Express Edition with Advanced Services verzió: 10.50.1600.1 DB méret: 2,0 GB

A **CCN adatbázis fizikai méretcsökkentés az archiválás után** mező alapállapotban jelölt.

Erre azért van szükség, mert a program az archiválás után felszabadítja a csatolmányok által foglalt területet, tehát az újra felhasználható lesz, de az adatbázis mérete archiválás előtti állapotban marad.

A jelölést változatlanul hagyva, archiválás után a program az adatbázis méretét a ténylegesen foglalt méretre csökkenti.

Az **Archív adatbázis** mezőbe új archív adatbázis létrehozásakor szabadon választott adatbázis név rögzíthető, és egy folytatólagos archiváláskor már korábban létrehozott archiválásra alkalmazott adatbázis választható.

Alapállapotban a **Dátum szűrés** mező jelöletlen.

A program megállapítja, hogy mi a legrégebbi és legújabb dátumhoz tartozó archiválható csatolmány, és azokat a dátumokat jeleníti meg a **Dátumtól Dátumig** mezőkben.

A **Dátum szűrés** mezőt jelölve a tól és ig mezők megváltoztathatók.

Erre akkor lehet szükség, ha ugyanabból az adatbázisból második, vagy többedik alkalommal történik csatolmány archiválás, és a fogadó archív adatbázis nem képes az összes archiválandó csatolmányt fogadni, csak annak egy részét.



Ha ez bekövetkezik, akkor a program az archiválás megkezdése előtt ellenőrzi, hogy teljesíthető-e a teljes adatmennyiség fogadása a kijelölt archív adatbázisban, és ha azt állapítja meg, hogy nem, akkor azt hibaként jelzi, és nem indul el az archiválás.

Ebben az esetben a **Vissza** gomb hatására vissza lehet térni a **Beállítások** ablakba, és dátum intervallum átállítással biztosítható, hogy csak megfelelő területi igénnyel rendelkező csatolmány mennyiség archiválása induljon, majd a maradék mennyiség egy új archív adatbázis létrehozásával folytatódjon.

Az ablak alján a program megjeleníti az SQL server adatait és az archiválandó csatolmányokat tartalmazó adatbázis méretét.

A **Tovább** gomb hatására megnyílik az **Archiválás** indító ablak.

CCN Fájlcsatolmány Archiváló

 Vissza  Kilép

Archiválás:

Archiválás

11546 fájl vár archiválásra 1,2 GB méretben. Kattintson az "Archiválás" gombra a folyamat indításához

A lap alján a program megjeleníti, hogy a beállítások alapján hány csatolmány archiválható, és az archiválandó csatolmányok mekkora területet foglalnak el.

Előfordulhat, hogy 6-8GB területen elhelyezett csatolmány mennyiség archiválása lehetséges, ami több óráig is eltarthat.

Az **Archiválás** gomb hatására elinduló archiválás előrehaladását a program az ablak közepén létható üres mezőben a mező feltöltöttségével jelzi.

Az archiválás befejezése után a beállításnak megfelelően automatikusan indul az adatbázis méret ténylegesen foglalt területre csökkentése. Ez szintén hosszantartó művelet, amit a művelet végrehajtása során jelez a program.

Ha az archiválás folyamata bármilyen hiba miatt megszakad, a programot újraindítva, a megszakadt futáshoz tartozó változatlan beállítással, a program megtalálja a következő archiválandó csatolmányt, és az archiválást folytatja.